



PROGRAMA DE VIGILANCIA EPIDEMIOLÓGICA FITOSANITARIA

Estado de Baja California

Informe de Actividades correspondiente a noviembre de 2019

23

PLAGAS VIGILADAS CONFORME A LA NIMF 6

- Complejos escarabajos ambrosiales
- Chinche marmolada (*Halyomorpha halys*)
- Falso gusano de la fruta (*Thomautotibia leotreta*)
- Gorgojo khapra (*Trogoderma granarium*)
- Gusano de la mazorca (*Helicoverpa armigera*)
- Palomilla del tomate (*Tuta absoluta*)
- Palomilla europea de la vid (*Lobesia botrana*)
- Palomilla gitana (*Lymantria dispar*)
- Palomilla marrón de la manzana (*Epiphyas postvittana*)
- Picudo rojo de las palmas (*Rhynchophorus ferrugineus*)
- Plagas cuarentenarias de la vid
- Plagas reglamentadas de los cítricos
- Quemadura de la hoja (*Xylella fastidiosa*)
- Roya negra del tallo del trigo (*Puccinia graminis f.sp. tritici*) raza ug99
- Vigilancia pasiva

5

MUNICIPIOS

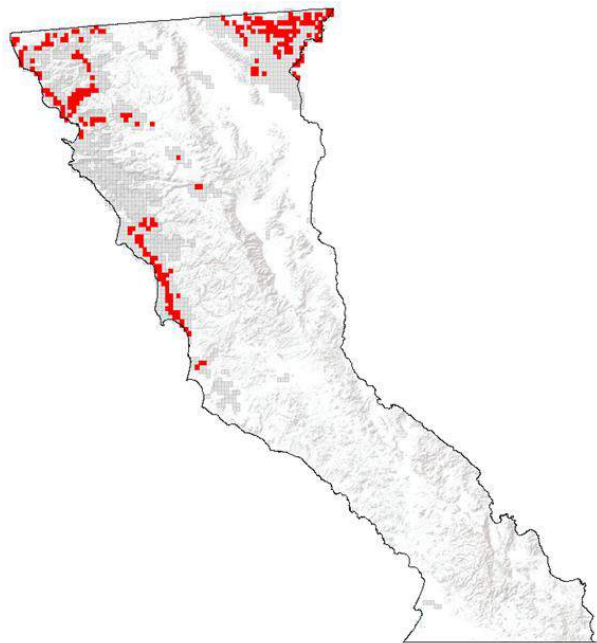
220

LOCALIDADES

29,895

REGISTROS EN
TIEMPO REAL

COBERTURA CON ESTRATEGIAS DE VIGILANCIA



702 TRAMPAS

114 PUNTOS DE VIGILANCIA

4 PLANTAS CENTINELA

14 PARCELAS CENTINELAS

ACTIVIDADES



ACTIVIDAD	PROGRAMADO AL MES	REALIZADO AL MES	% DE AVANCE
REVISIONES EN RUTAS DE TRAMPEO	17,871	17,520	98.04
REVISIONES EN RUTAS DE VIGILANCIA	581	581	100.00
REVISIONES EN PARCELAS CENTINELA	46	46	100.00
REVISIONES EN PLANTAS CENTINELA	44	69	156.82
HECTÁREAS EXPLORADAS	1,598.00	1,552.91	97.18
SITIOS EXPLORADOS	1,628	1,684	103.44

PRINCIPALES CULTIVOS PROTEGIDOS

TRIGO

MAÍZ

ALGODÓN

FRESA

AVENA

VID



197,644.15 HA
SUPERFICIE CULTIVADA



\$18,281,506,440.00
VALOR DE LA PRODUCCIÓN

RESULTADO DE LA VIGILANCIA AL MES

22

MUESTRAS INGRESADAS

a Diagnóstico Fitosanitario en el Centro Nacional de Referencia Fitosanitaria y laboratorios aprobados para Carbón parcial del trigo

**DIAGNÓSTICO
NEGATIVO**

A LA PRESENCIA DE PLAGAS
BAJO VIGILANCIA